

Leitbild Swiss Fantasy



Gymnaestrada 2027

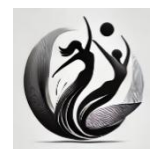
Swiss Fantasy steht für Gemeinschaft, Leidenschaft und erstklassige Darbietungen. Unser Ziel ist es, gemeinsam unvergessliche Erlebnisse zu schaffen und den Schweizer Turnsport mit Stolz auf der internationalen Bühne zu vertreten. Dabei ist es uns besonders wichtig, dass alle Teilnehmenden, insbesondere die LeiterInnen, eine gemeinsame Basis finden und als Einheit in dieselbe Richtung gehen.

Das Leitbild zeigt, wofür unser Team steht und welche Rolle jedes Mitglied übernimmt. Auf dieser Grundlage definieren wir unsere Vision und Mission, die unseren Weg sowie unsere Werte für die Gymnaestrada 2027 leiten.

Unsere Vision und Mission

Good Vibes

Die richtige Teamstimmung kann nahezu alles möglich machen. Ob im Kernteam, im Leiterteam oder in den Gruppen – unser oberstes Ziel ist es, Gemeinschaft und Freude zu stärken. Unabhängig von Alter oder Vereinszugehörigkeit verbindet uns der Teamgeist und soll damit ein starkes Miteinander schaffen.



Strong Performance

Mit Stolz und Leidenschaft vertreten wir den Schweizer Turnsport auf der internationalen Bühne und wollen mit kreativen und beeindruckenden Choreografien begeistern. Doch Erfolg erfordert Einsatz – daher sind sich sowohl Teilnehmende als auch LeiterInnen bewusst, dass fordernde Trainings auf uns warten.



Innovation

Die Gymnaestrada bietet für alle die Möglichkeit sich einzubringen und zu entfalten. Kreative Ideen und innovative Ansätze sind dabei immer eine Bereicherung. So inspirieren wir uns gegenseitig zum aktiven und kreativen Mitwirken.



Lifetime Memories

Ob in der Turnhalle, beim geselligen Beisammensein nach dem Training oder direkt an der Gymnaestrada – gemeinsam schaffen wir unvergessliche Erlebnisse, die uns ein Leben lang begleiten.



Friendships

Neue Bekanntschaften und vielleicht auch enge Freundschaften – die Gymnaestrada fördert den regionalen und internationalen Austausch. Besonders die Kameradschaft innerhalb der Gruppe Swiss Fantasy soll die Teilnehmenden prägen und neue, wertvolle Verbindungen im Rheintal entstehen lassen.



Reputation

Durch die Gymnaestrada verkörpern wir die Werte des Turnsports und tragen sie als Botschafter nach aussen. Wer von diesen Erlebnissen hört, möchte sie selbst erleben. Wer dabei war, erzählt mit Stolz von den unvergesslichen Momenten und blickt mit Freude darauf zurück.

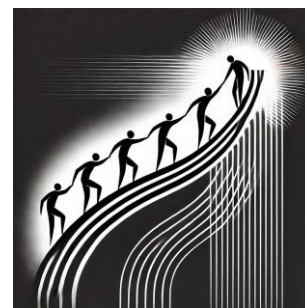


Unsere Werte

| | |
|------------------------------------|--|
| Respekt und Disziplin | Der Turnsport basiert massgeblich auf den beiden Grundwerten Respekt und Disziplin. Jedes Gruppenmitglied ist sich bewusst, dass die Teilnahme an der Gymnaestrada mit intensiven Trainings und der Teilnahme an Events wie der Premiere verbunden ist, die mit privaten Verpflichtungen kollidieren können. Dennoch verpflichten sich alle, mit grösstmöglicher Einsatzbereitschaft zur gemeinsamen Leistung des Teams beizutragen. |
| Teamgeist und Kameradschaft | Ein Team zu sein beginnt und endet nicht in der Turnhalle – Swiss Fantasy ist mehr als eine Ansammlung einzelner Vereine oder Gruppen, es ist eine echte Gemeinschaft. Deshalb nehmen wir uns bewusst Zeit, um auch Teilnehmende aus anderen Gruppen kennenzulernen und ihnen offen zu begegnen. Wir respektieren unterschiedliche Leistungsniveaus und unterstützen uns gegenseitig, um als Einheit zu wachsen. |
| Aufrichtigkeit und Fairness | Unsere LeiterInnen investieren viel Zeit in die Planung der Trainings und Programme. Daher gehört es zum fairen Miteinander, sich frühzeitig und mit triftigem Grund abzumelden. Ebenso gilt: Wer sich persönlich überdurchschnittlich engagiert, hat dadurch keine Sonderrechte bei Anwesenheitspflichten. |
| Motivation und Offenheit | Die Gymnaestrada bietet die Möglichkeit, Neues auszuprobieren und innovative Ideen zu verwirklichen. Vorbehalte können dabei hemmen, Misserfolge entmutigen. Deshalb setzen wir auf eine positive Grundeinstellung und lassen uns von der Begeisterung innerhalb des Teams mitreissen – besonders das Leiterteam trägt hier eine zentrale Rolle. |

Unsere Strategie und Umsetzung

- **Quelle der Motivation und Inspiration:** Das vielseitige Leiterteam sorgt für ein packendes Programm sowie interessante und ausgewogene Trainings.
- **Teambildung:** Zu Beginn wird durch das Kernteam viel in den Teamgeist und die Integration jedes Mitglieds investiert, um eine starke Gemeinschaft zu bilden.
- **Breite Einbindung der Teilnehmenden:** Aufgaben sollen auf möglichst viele Schultern verteilt werden, sodass das Projekt «Gymnaestrada 2027» von Swiss Fantasy breit getragen wird.
- **Kommunikation:** Probleme sollen dank kurzer Kommunikationswege und eines gruppennahen Führungsteams frühzeitig erkannt und angesprochen werden.
- **Finanzielle Entlastung und Gemeinschaft:** Die Durchführung einer Premiere soll dabei helfen, den finanziellen Aufwand zu reduzieren und das Team als Einheit zusammenwachsen zu lassen.
- **Vorbereitung und Performance:** Mit einer gut vorbereiteten Darbietung reist das Team voller Euphorie zur Gymnaestrada und zeigt dort die beste Gruppenvorführung vor tausenden von Zuschauern.
- **Erinnerungen und Zukunft:** Nach der Gymnaestrada kehrt das Team voller Stolz und Vorfreude ins Rheintal zurück. Ein abschliessendes Treffen lässt die Emotionen und Erinnerungen wieder aufleben, und gleichzeitig wird bereits die Grundlage für das Weiterleben von Swiss Fantasy gelegt.



Teil des Teams



Commitment

Alle Teilnehmenden der Gruppe Swiss Fantasy verpflichten sich zu diesem Leitbild. Diese Zustimmung bildet die Basis für eine erfolgreiche Zusammenarbeit. Bei Unstimmigkeiten, Fehlverhalten oder Konflikten dient dieses Commitment als Leitfaden, um zum ursprünglichen Ziel zurückzukehren.